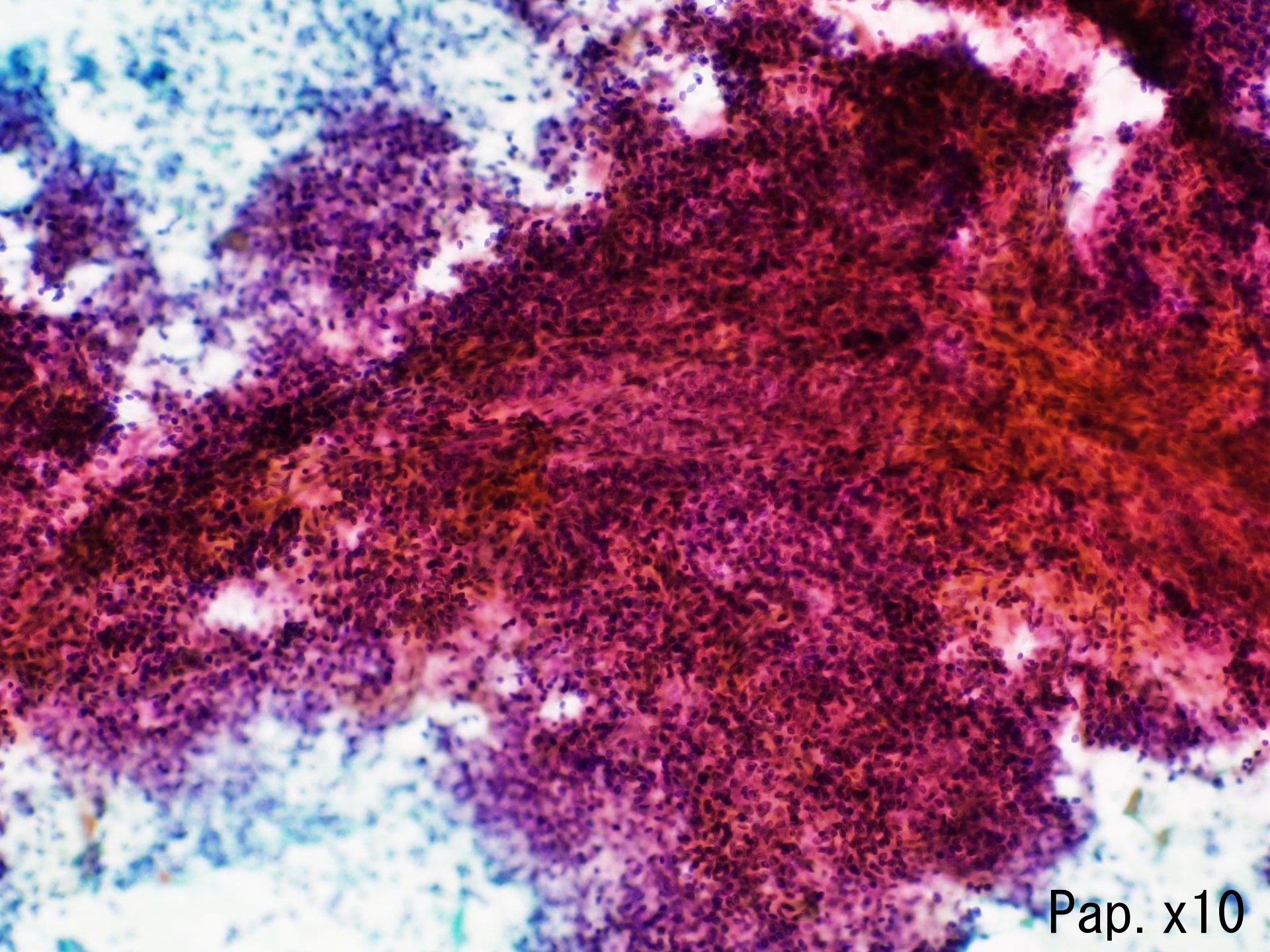


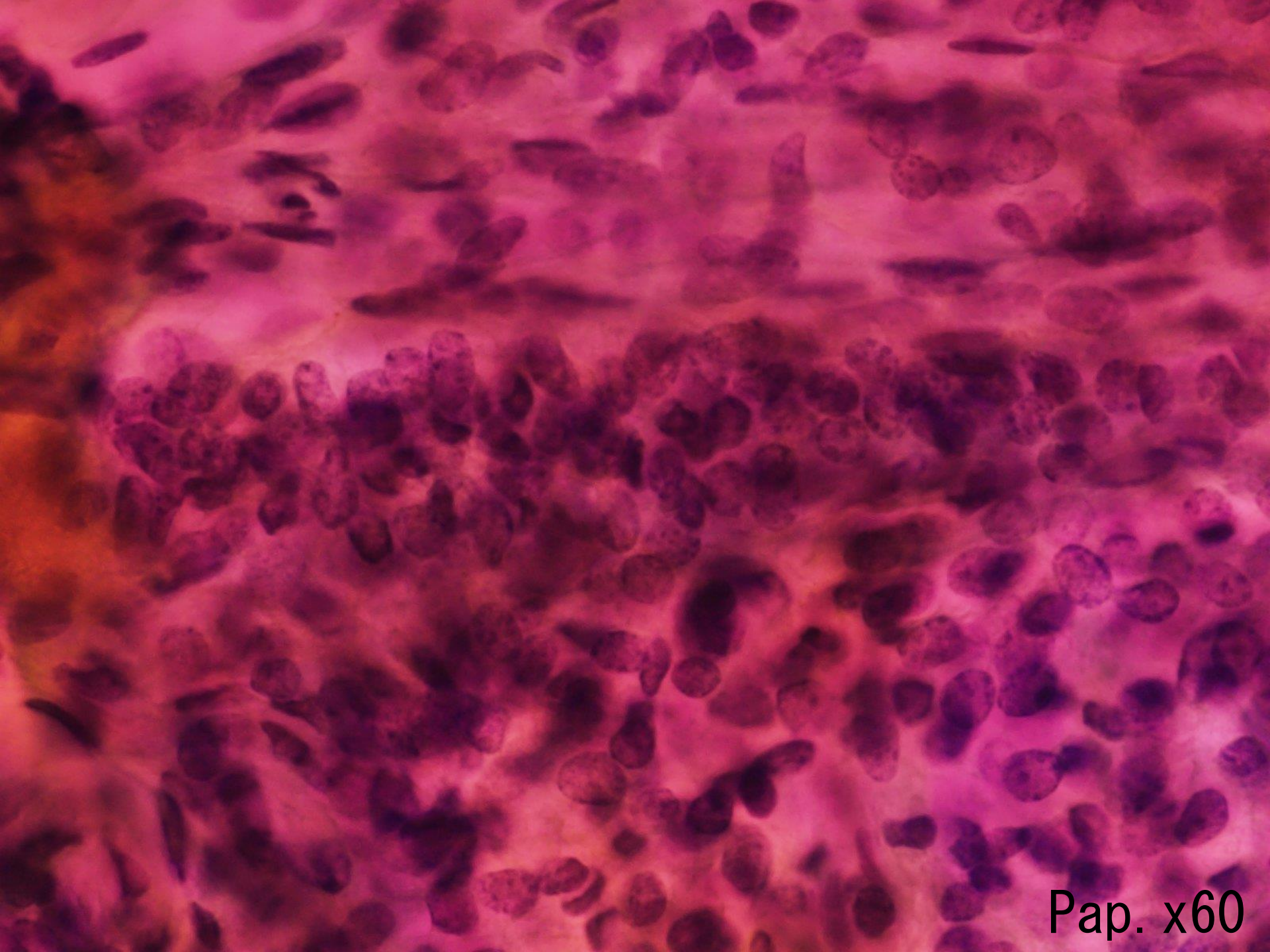
2019年度 第17回
福岡県細胞診研修会 症例検討

甲状腺

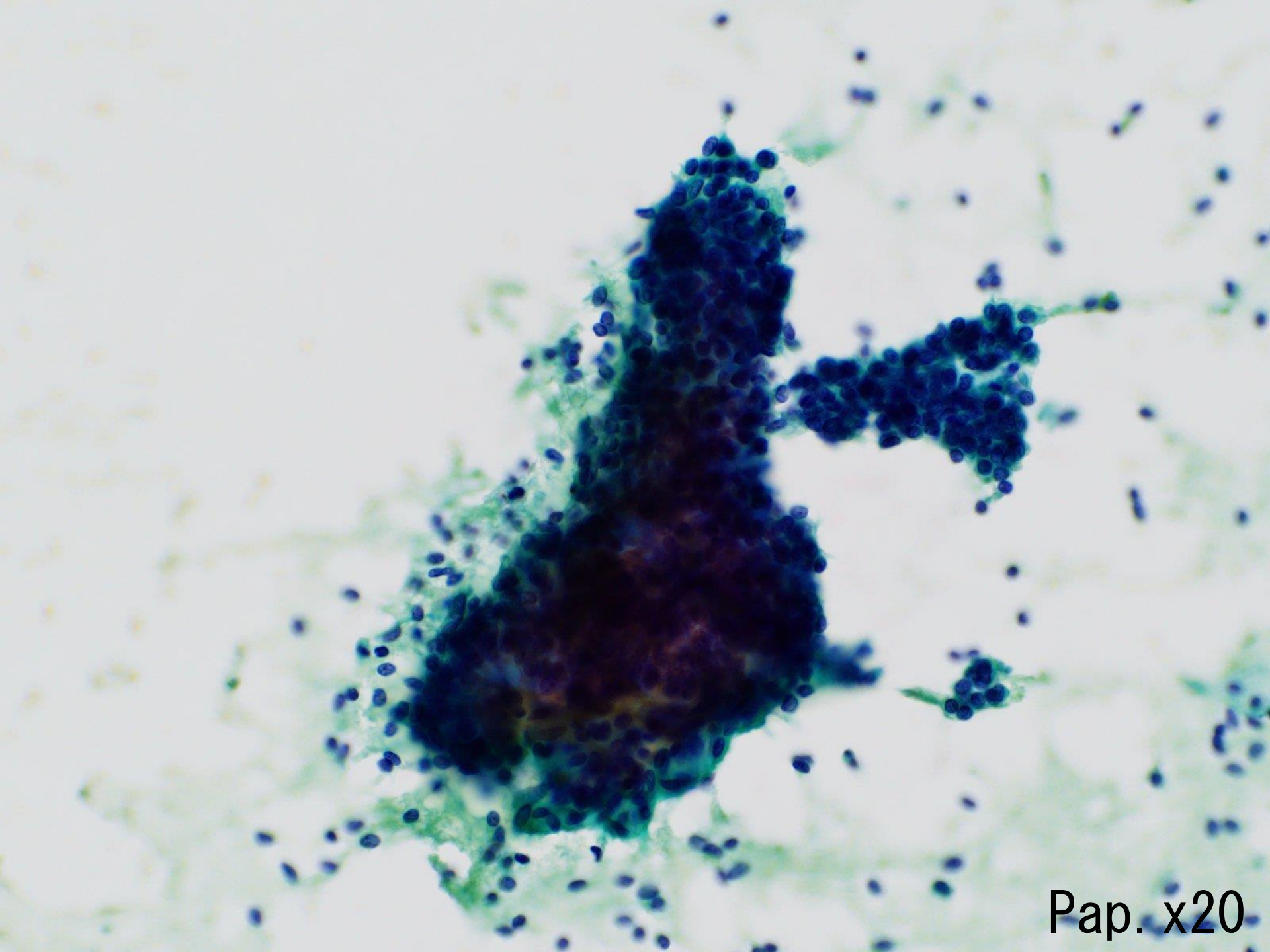
- 症 例：50歳代、女性
- 採取部位：甲状腺
- 採取方法：従来法（合わせ法）
- 既往歴：甲状腺機能低下症にて治療中
- 現病歴：近医にて、35×20mm 大の甲状腺左葉腫瘍を指摘され、精査加療目的のため当院紹介受診となった。



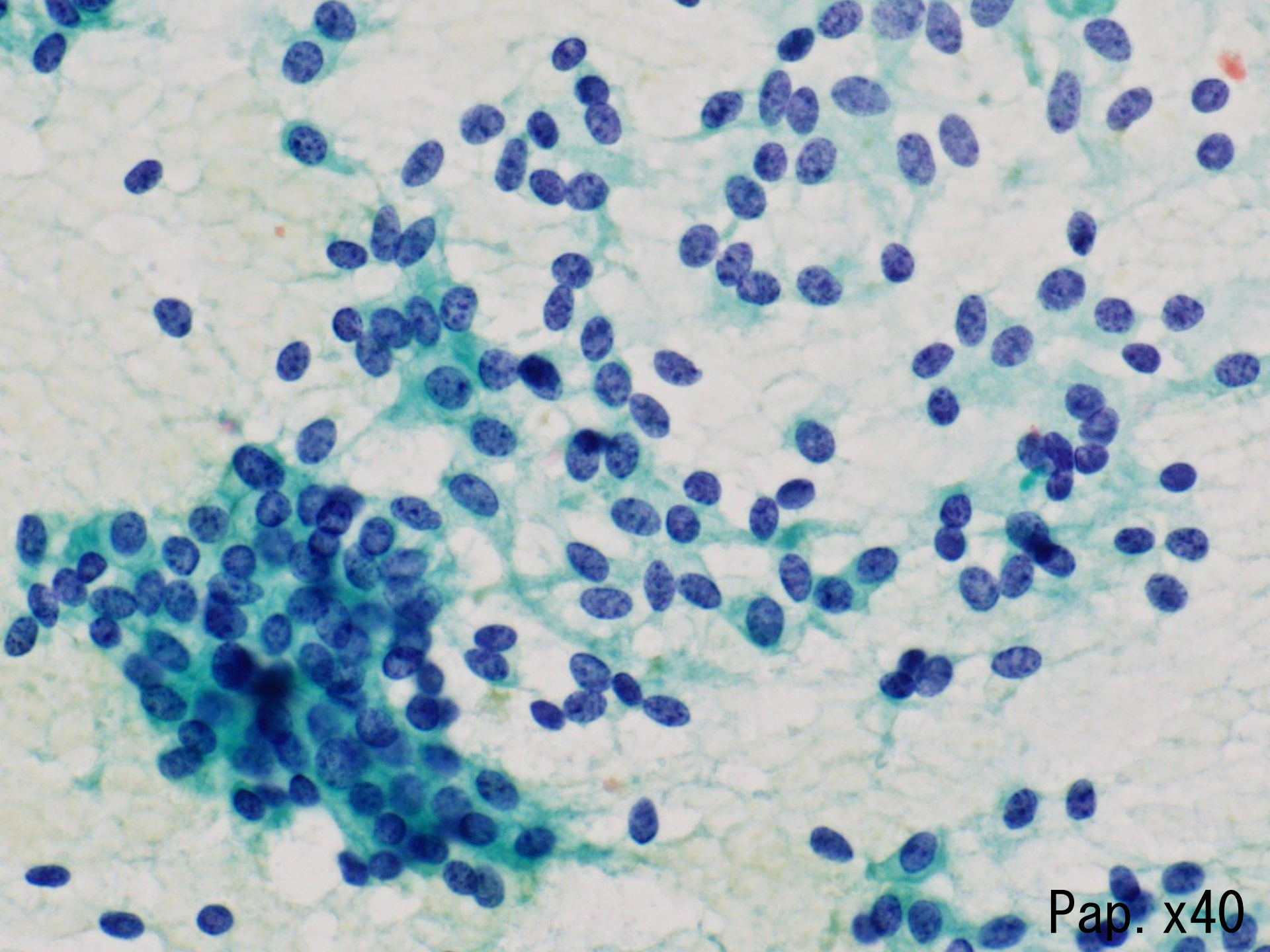
Pap. x10



Pap. x60



Pap. x20



Pap. x40

甲状腺：選択肢

- ① 乳頭癌
- ② 濾胞性腫瘍
- ③ 髓様癌
- ④ 低分化癌
- ⑤ 悪性リンパ腫