

平成29年度
福岡県細胞研修会

第15回
症例検討

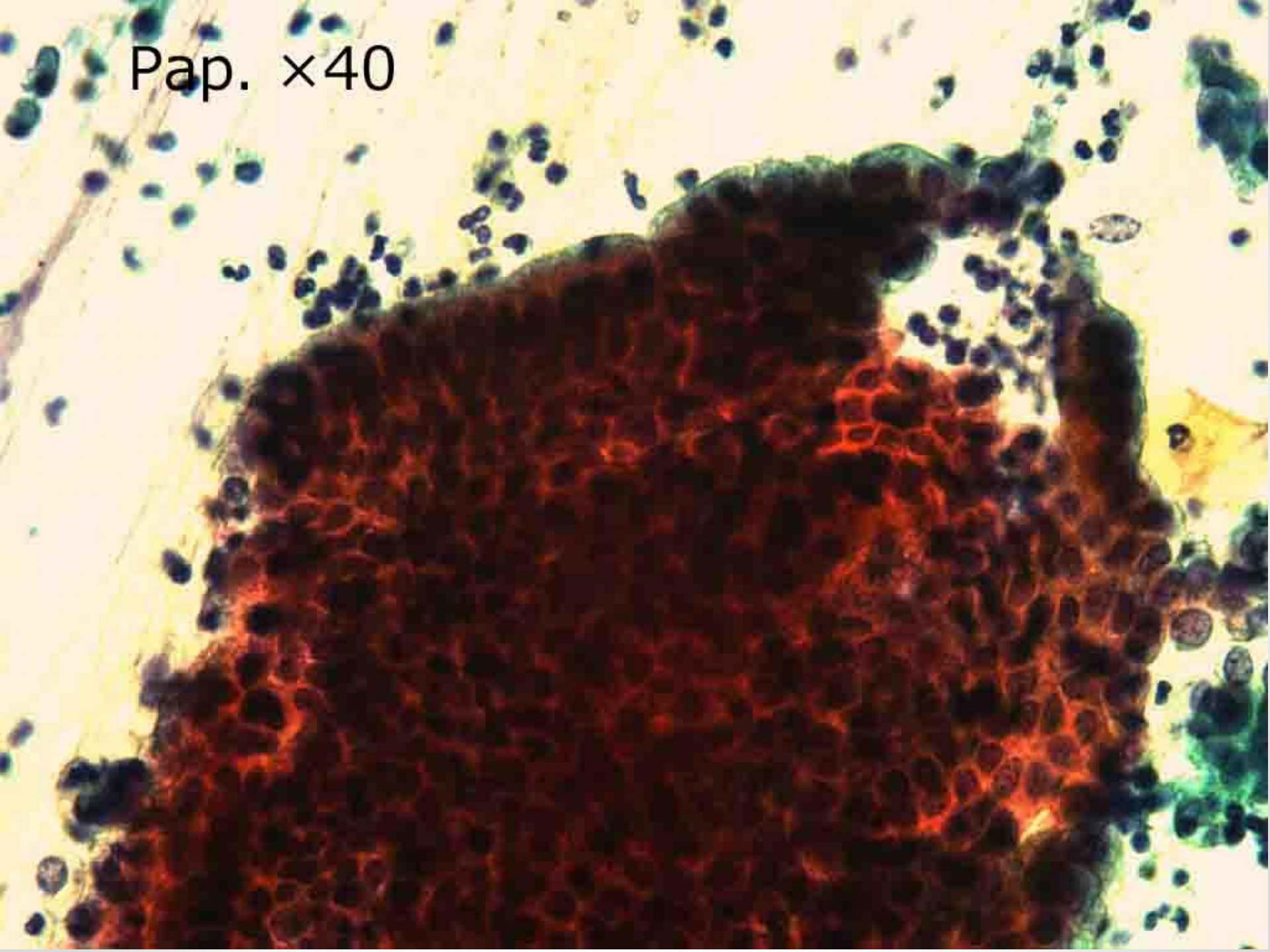
消化器

- 症 例：70歳代、男性
- 採取部位：（膵管内）膵液
- 採取方法：ERP，IDUS
(Endoscopic retrograde pancreatography：内視鏡的逆行性膵管造影)，
(Intraductal ultrasonography：管腔内超音波検査)
- 既往歴：高血圧，不整脈，2型糖尿病，緑内障，
うつ病，大腸ポリープ切除(50歳代)
- 現病歴：かかりつけの循環器内科にて血液データ
異常（CA19-9高値）を指摘され当院受診。
CTにて膵頭部に腫瘍を認め、ERP及びIDUS施行。



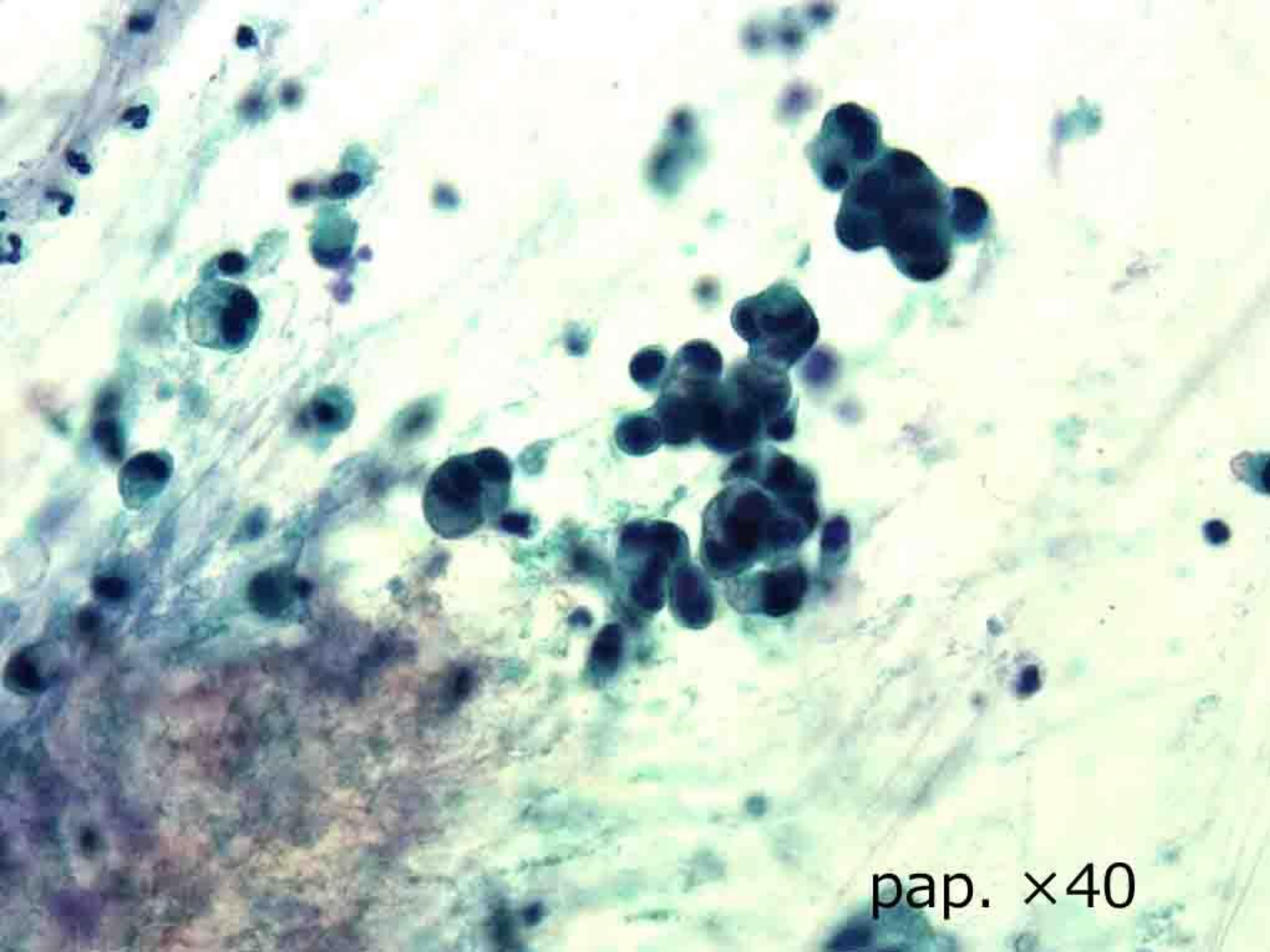
Pap. $\times 10$

Pap. x40





Pap. x40



pap. x40

消化器：回答

① 膵管上皮細胞

② 粘液化生細胞

③ 浸潤性膵管癌（通常型膵癌）

④ IPMA（intraductal papillary mucinous adenoma）

⑤ IPMA + IPMC（intraductal papillary mucinous carcinoma）

* IPMN（intraductal papillary mucinous neoplasm；膵管内乳頭粘液腫瘍）