

第12回 福岡県細胞診研修会
セッションⅡ 症例検討
症例2 『呼吸器』

地方独立行政法人 筑後市立病院
山浦 美紗

症例) 67歳 女性

材料：気管支ブラシ擦過

現病歴：2週間程前より咳，透明喀痰(+)

1週間前より胸部違和感(+)

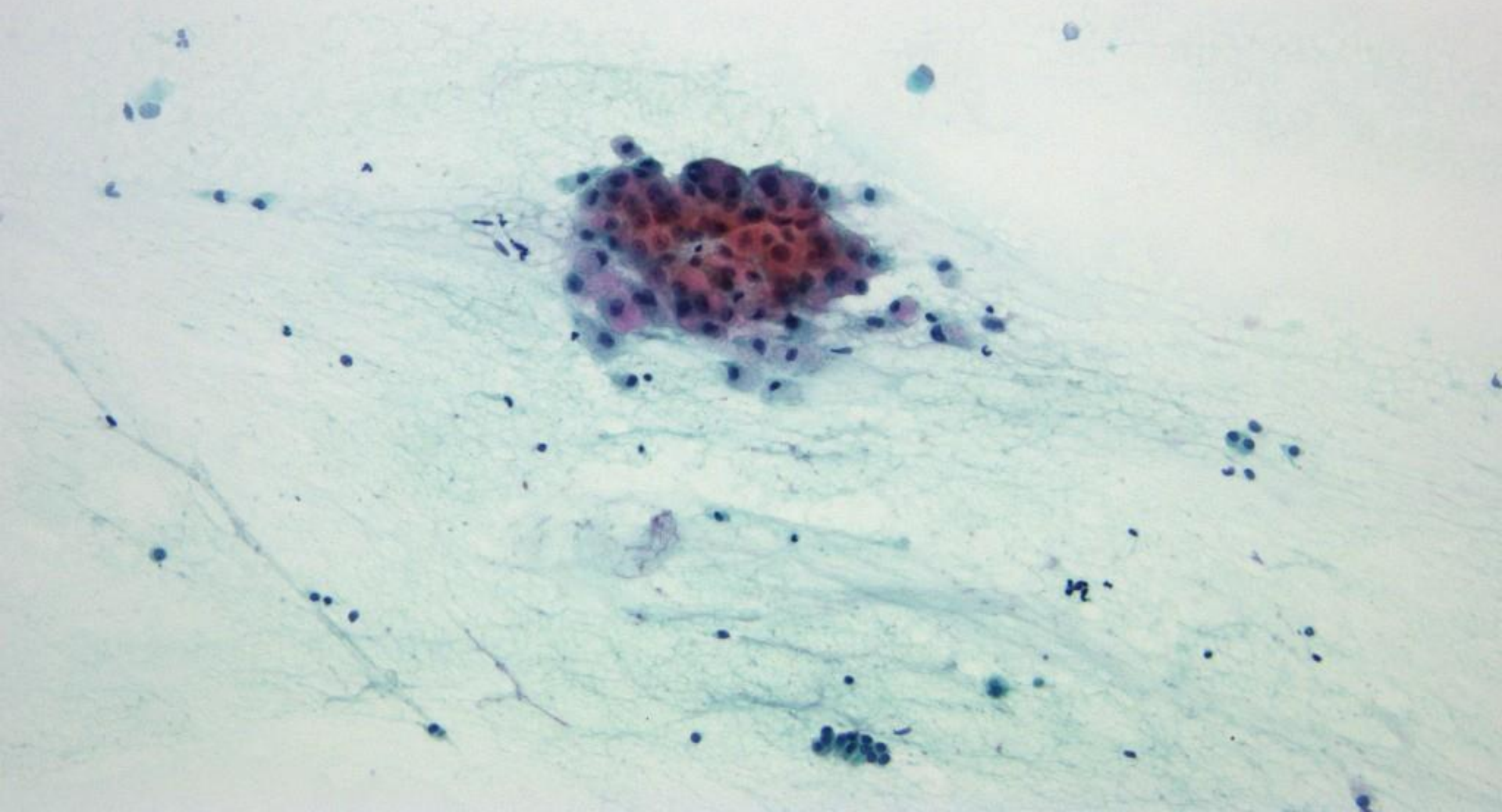
近医受診し、胸部X-Pで異常陰影
当院紹介となった

呼吸苦(-)，胸痛(-)

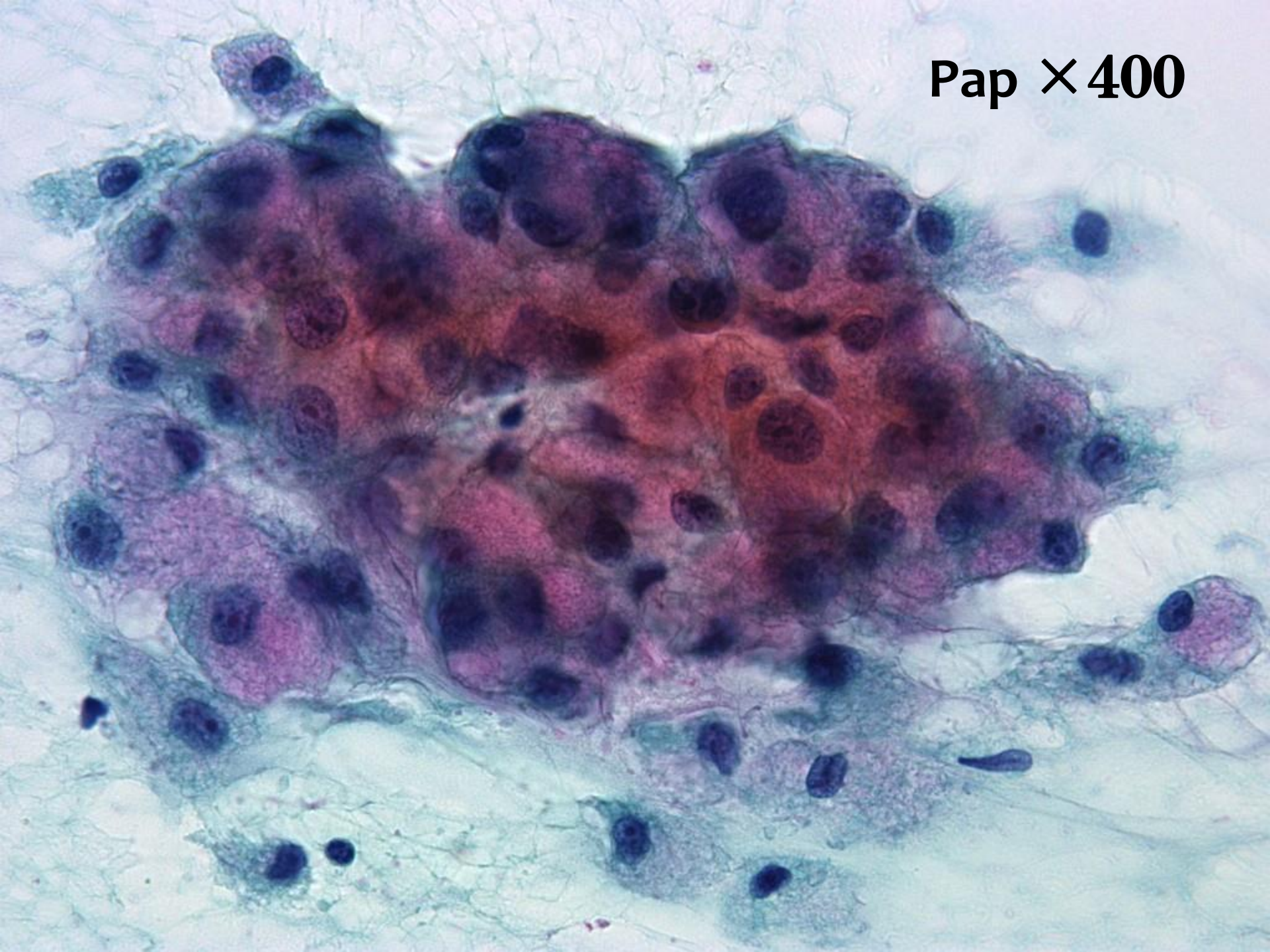
喫煙歴：なし 家族歴：なし

既往歴：高血圧，脳梗塞

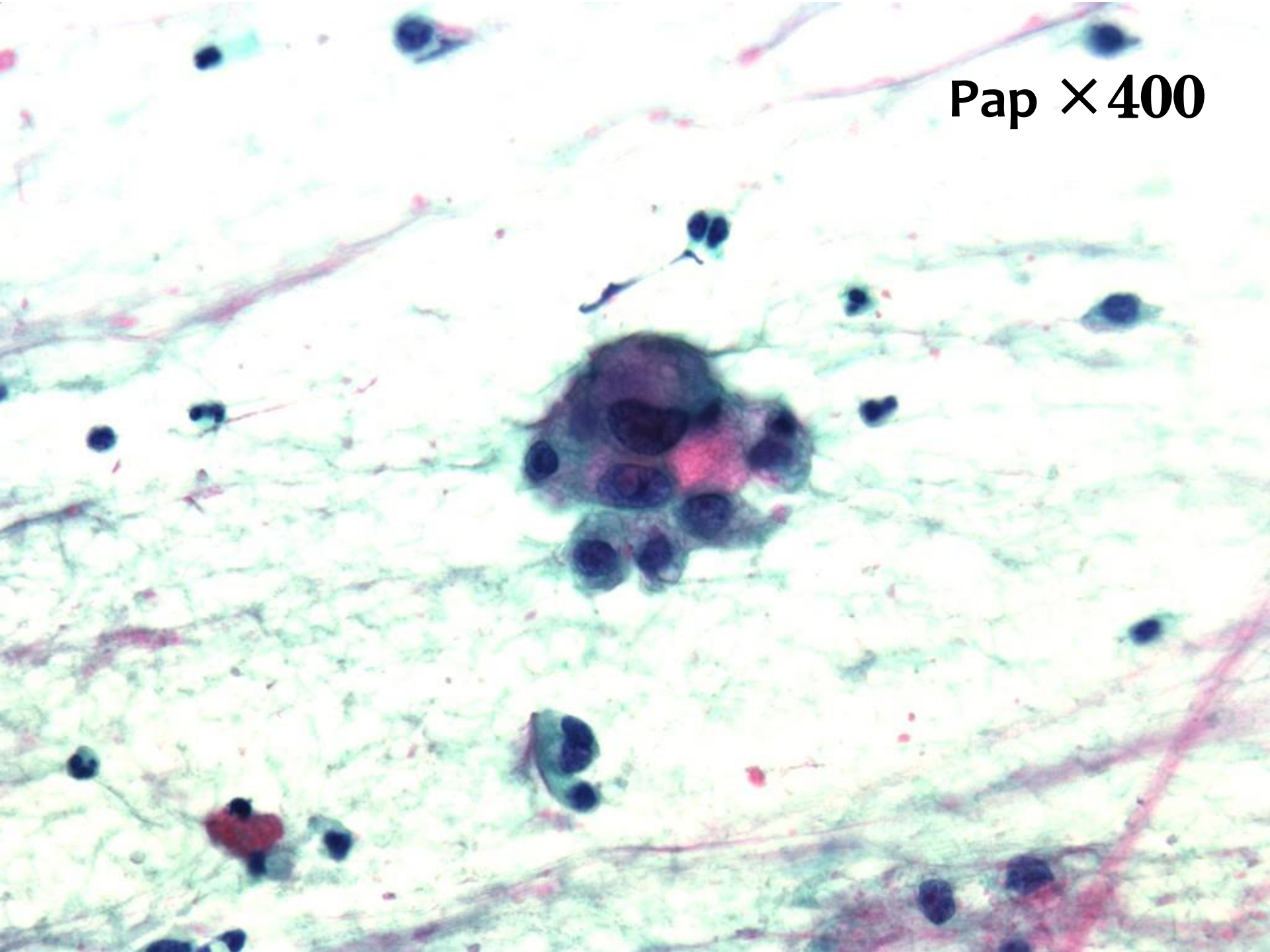
Pap × 100



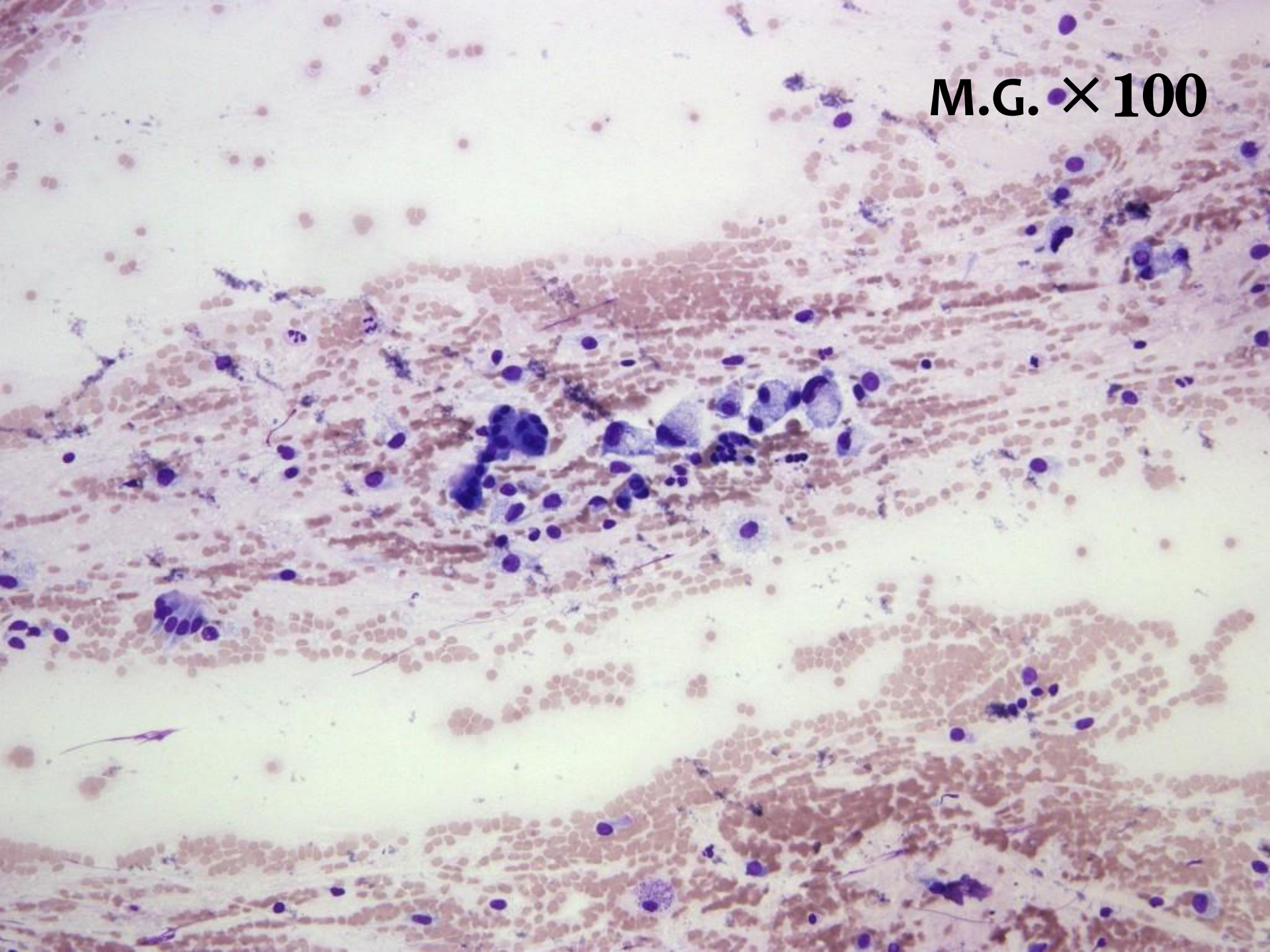
Pap X 400



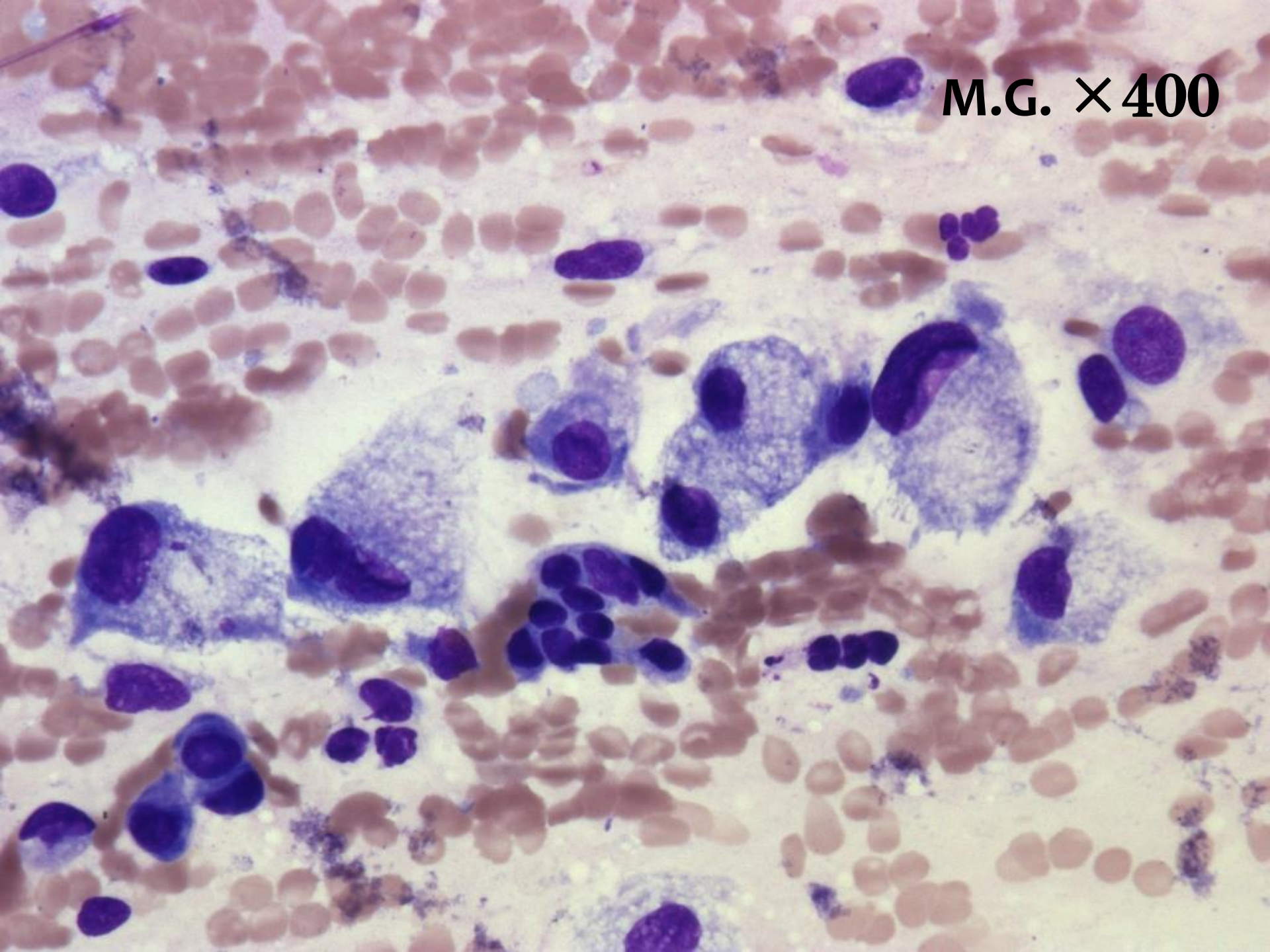
Pap × 400



M.G. × 100



M.G. × 400



選択肢

- ① 杯細胞増生
- ② 組織球
- ③ 原発性肺腺癌
- ④ 粘表皮癌
- ⑤ 転移性癌(乳癌)