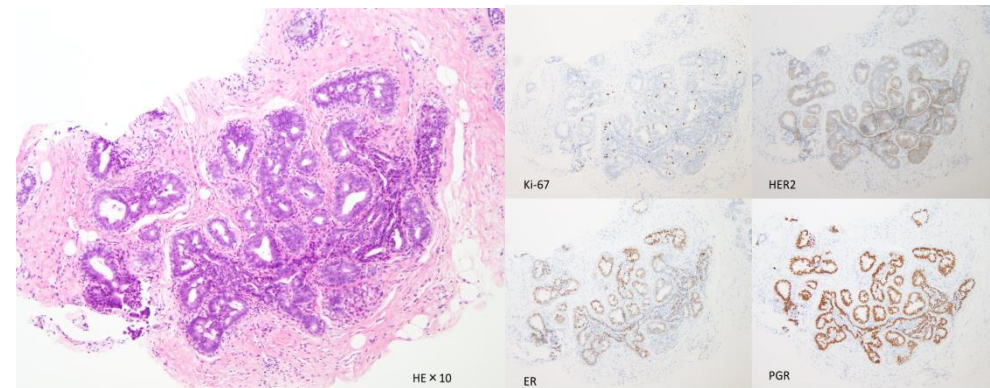


大型の樹枝状集塊に核の大小不同、核形不整クロマチン増量を認め、筋上皮細胞の介在が見られるが、鑑別困難、Atypical ductal cellsとした。

病理組織診断

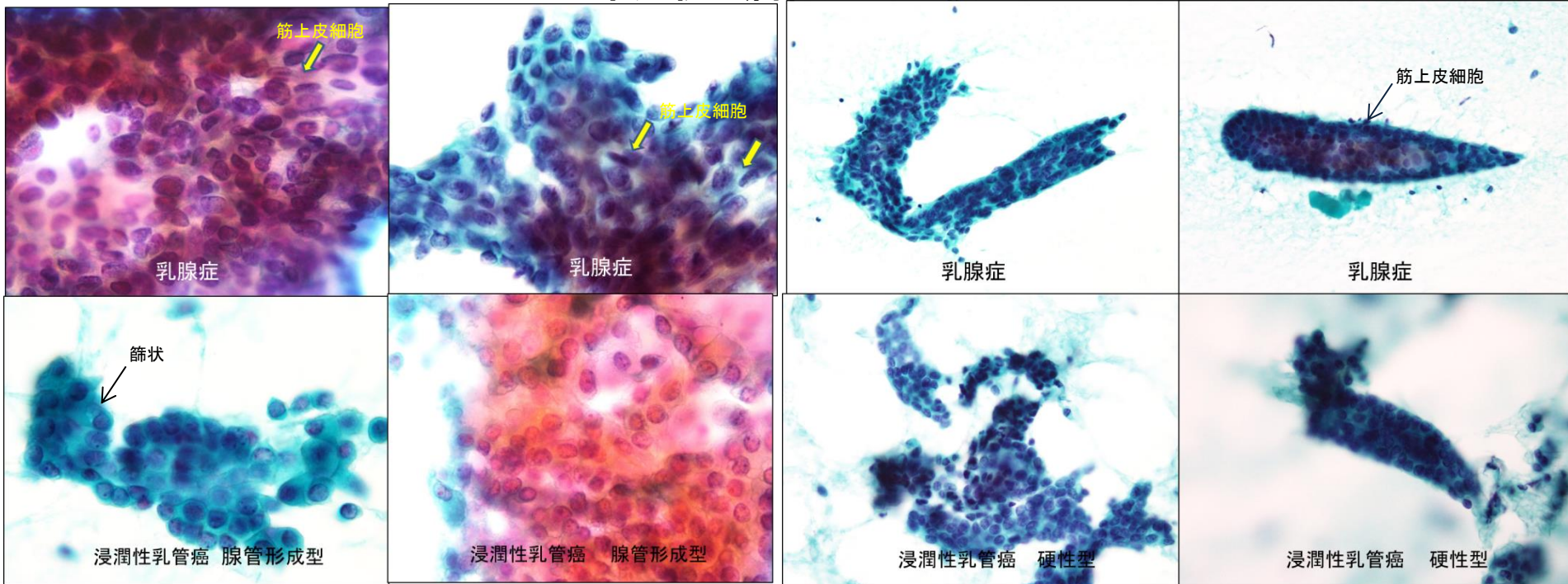


乳腺 選択肢

- ① 乳腺症
- ② 線維腺腫
- ③ 硬癌
- ④ 管状癌
- ⑤ 乳頭腺管癌

Right breast (CNB):
Mastopathy with columnar cell lesions

本症例と癌細胞の比較



細胞像の比較

	乳腺症	浸潤性乳管癌 硬性型	浸潤性乳管癌 腺管形成型
細胞配列	乳頭状、シート状 筋上皮細胞の介在	鑄型状の線状配列 木目込み状配列	シート状、篩状、 乳頭状、腺管状
細胞密度	疎～蜜	疎	蜜
核形状	円形～楕円形 一部不整形	円形～楕円形、 不整形	円形～楕円形 不整形
核クロマチン	微細～顆粒状	微細網状	微細顆粒状で蜜に 充満
核小体	小型～大型	小型	小型～大型、 不定形

乳腺症は多彩な細胞像を示す非腫瘍性疾患で、良・悪性の判定に苦慮する場合がある。

乳腺症に見られる過形成を示す乳管上皮細胞を悪性細胞と比較し、判定に迷う際にポイントとなる細胞像を挙げた。

これらを念頭に注意深く観察することで判定の一助となる。